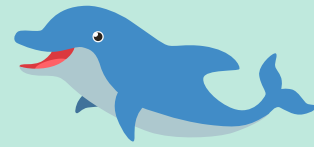


Communiqué du mois d'avril



Le comité BÉNA (Bienvenue aux élèves nouvellement arrivés)

Quelques élèves de notre école ont participé à une formation afin de créer un comité d'accueil à notre école pour les nouveaux élèves arrivants. Ceci est en lien avec l'esprit d'accueil à Jeanne-Sauvé. Comme nous sommes fiers de notre comité! Bravo à Liam, Sumaya, Israël, Éloïse, Jessica, Chris Emmanuella et Mme Brigitte

Sondage de satisfaction

Un sondage de satisfaction a été envoyé par courriel aux parents, tuteurs et tutrices ainsi qu'aux élèves de la 4e à la 6e par l'entremise du Centre de leadership et d'évaluation (CLÉ). Les élèves compléteront le sondage à l'école. On demande aux parents de compléter leur sondage.

**Le sondage sera ouvert jusqu'au
10 avril.**

Merci d'y participer en grand nombre.

Le coin Bienveillant

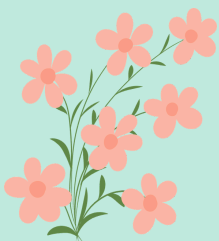
Deuxième collecte de dons

Nous acceptons des dons pour les vêtements de printemps la semaine du 20 au 23 avril au bureau et en soirée, le mercredi 22 avril de 16 h à 18 h au gymnase de l'école.

Un rappel que les articles doivent être propres et fraîchement lavés.

Voici les items :

t-shirts, chandails légers et avec capuchon, shorts, pantalons, robes, bottes de pluie, espadrilles, sandales, manteau de pluie, pantalon de pluie, chapeaux d'été



INSCRIPTIONS MAINTENANT



École publique
Jeanne-Sauvé
Une école du Grand Nord

epjs.grandnord.ca

705 675-1613



Bonnes nouvelles

Clinique des toutous en maternelle - Jardins

Aujourd'hui, les élèves de maternelle et du jardin d'enfants participent à une activité spéciale appelée "la clinique des toutous".

Pour cette activité, six étudiants de l'école de médecine ont organisé une clinique pour les toutous des élèves. Les étudiants ont réalisé de petits « tests » sur les toutous afin de montrer aux enfants comment prendre soin des patients.

Une salle d'attente a également été aménagée pour rendre l'expérience encore plus réaliste.



Les élèves de la maternelle/jardin B prennent soin des oiseaux!

Cet hiver, ils ont appris l'importance d'aider les oiseaux lorsque la nourriture se fait plus rare. Avec beaucoup d'enthousiasme et de douceur, ils ont rempli les mangeoires pour soutenir la faune pendant la saison froide. Bravo à nos petits protecteurs de la nature!



Folie furieuse

Bravo à nos élèves! Votre performance était superbe! Nous sommes tous fiers de vous. Merci à Mme Stephany et Mme Thérèse.



Heures de la journée scolaire

Un rappel : Le début de la surveillance est à **8 h 40**. Les élèves ne peuvent pas être déposés avant ce temps le matin afin d'assurer leur sécurité.

La fin de la journée est à **15 h 25**.



Espace francophone



“Déterminez une ou deux actions que vous pouvez imaginer faire en français :

- J'écoute la radio en français dans l'auto ou à la maison.
- Je regarde la partie de hockey en français à la télé.
- J'écris ma liste d'épiceries en français.
- J'affiche un calendrier en français à la maison.”

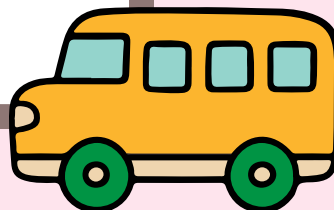
ACELF - Association canadienne d'éducation de langue française

Changement de routine en fin de journée

Un rappel d'aviser le bureau avant 14 h 45 pour tout changement. On veut s'assurer que nos élèves se rendent au bon endroit. Après ce temps, on risque de manquer votre appel ou courriel.

Le long du trottoir est réservé pour les autobus. Veuillez stationner votre voiture en fin de journée quand vous récupérez vos enfants.

Merci de votre collaboration.



Veuillez envoyer toutes communications d'absence, de retard ou de départ à l'adresse suivante :

epjs@grandnord.ca